

Julio de 2017, Buenos Aires

INFORMACIÓN PARA LAS POLÍTICAS PÚBLICAS



ARGENTINA CONTABA A FINES DE 2015 CON **UNA COMPLEJA HERENCIA ESTADÍSTICA**

FUE UNA PRIORIDAD DEL MINISTERIO DE PRODUCCIÓN **RECONSTRUIR, ORDENAR, SISTEMATIZAR Y HACER PÚBLICAS LAS ESTADÍSTICAS PRODUCTIVAS**

HOY PROVEEMOS INFORMACIÓN FUNDAMENTAL PARA EL ANÁLISIS, LA TOMA DE DECISIONES Y EL DISEÑO DE POLÍTICAS

DOS PORTALES WEB CON INFORMACIÓN DE EMPRESAS, EMPLEO Y SECTORES PRODUCTIVOS

**GPS DE EMPRESAS
GPS DE ECONOMÍAS REGIONALES**

EL UNIVERSO Y LA DINÁMICA DE LAS EMPRESAS EN ARGENTINA

Ministerio de Producción
Presidencia de la Nación



INICIO DATOS Y ANÁLISIS PIONEROS PRODUCTIVOS SUBSIDIOS E INCENTIVOS

**GPS de Empresas:
datos y análisis de las
PyMEs argentinas**

Ministerio de Producción
Presidencia de la Nación

INICIO DATOS Y ANÁLISIS PIONEROS PRODUCTIVOS SUBSIDIOS E INCENTIVOS

605.626
empresas privadas
empleadoras existen
hoy en Argentina



Categoría	Porcentaje
Microempresas	83%
PyMEs	16,8%
Grandes empresas	0,2%

1

DATOS Y ANÁLISIS DE
EMPRESAS ARGENTINAS

2

ESTUDIOS DE CASO DE
PIONEROS PRODUCTIVOS

3

SUBSIDIOS E INCENTIVOS DE
APOYO PRODUCTIVO[HTTP://GPSEMP.PRODUCCION.GOB.AR/](http://gpsemp.produccion.gob.ar/)

DATOS Y ANÁLISIS

Una radiografía completa del sistema productivo argentino



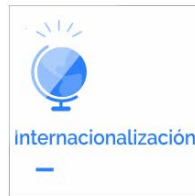
INICIO

DATOS Y ANÁLISIS

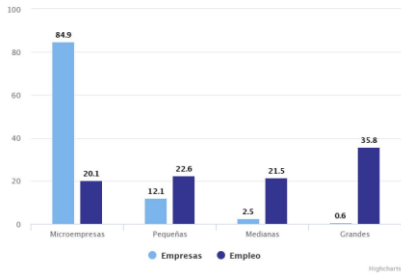
PIONEROS PRODUCTIVOS

SUBSIDIOS E INCENTIVOS

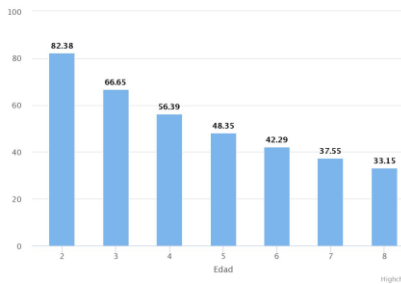
Una radiografía de nuestro sistema productivo



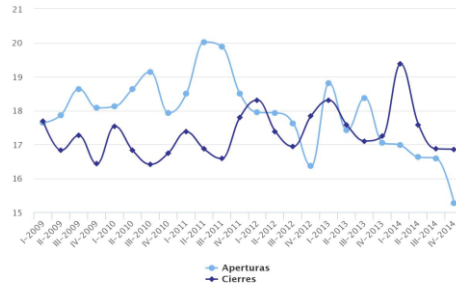
DISTRIBUCIÓN DE EMPRESAS Y EMPLEO, 2016



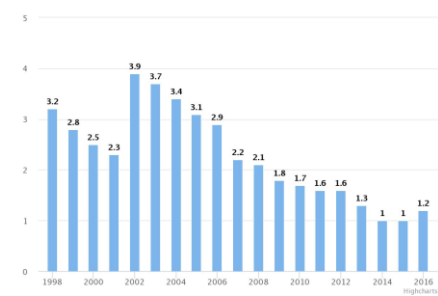
PORCENTAJE DE EMPRESAS QUE ALCANZAN DETERMINADA EDAD, 2007-2016



APERTURAS Y CIERRES DE EMPRESAS, 2009-2014



NUEVAS EMPRESAS EXPORTADORAS, 1998-2016



EMPRESAS POR PROVINCIA Y SECTOR

APERTURAS Y CIERRES DE EMPRESAS

TASAS DE SUPERVIVENCIA

CRECIMIENTO DE EMPRESAS

EMPRESAS EXPORTADORAS

PIONEROS PRODUCTIVOS

Los casos más exitosos para que otras puedan seguir sus pasos


[INICIO](#)
[DATOS Y ANÁLISIS](#)
[PIONEROS PRODUCTIVOS](#)
[SUBSIDIOS E INCENTIVOS](#)

Te contamos cómo innovaron empresas argentinas exitosas para que muchas más sigan sus pasos

¿Cómo innovan los **pioneros productivos**?



Producto

crean bienes o servicios nuevos o mejorados.



Proceso

innovan en el proceso de producción o distribución.



Organización

suman nuevos métodos y modelos para organizar la empresa y sus relaciones con otros.



Marketing

incorporan novedades significativas en forma de comercializar su producto.



HISTORIA

Marcelo Olmedo es presidente de Promedon, una empresa de tecnología médica dedicada a la fabricación de implantes de...

[HISTORIA](#)
[PROMEDON](#)


INNOVACIONES

Marcelo Olmedo es presidente de Promedon, una empresa de tecnología médica dedicada a la fabricación de implantes de...

[INNOVACIONES](#)
[PROMEDON](#)


APRENDIZAJE

Marcelo Olmedo es presidente de Promedon, una empresa de tecnología médica dedicada a la fabricación de implantes de...

[APRENDIZAJES GLOBALES](#)
[PROMEDON](#)

LAS CARACTERÍSTICAS DE UN PIONERO PRODUCTIVO

CÓMO INNOVAN LOS PIONEROS

LAS LECCIONES QUE PODEMOS APRENDER

EL ROL DEL ESTADO Y LAS POLÍTICAS DE DESARROLLO PRODUCTIVO

SUBSIDIOS E INCENTIVOS

Apoyo productivo para que las PyMEs crezcan y se desarrollen



INICIO

DATOS Y ANÁLISIS

PIONEROS PRODUCTIVOS

SUBSIDIOS E INCENTIVOS

Subsidios e incentivos

Conocé las herramientas que el Estado pone a disposición de las empresas argentinas para ayudarlas a crecer y desarrollar su potencial

EN CONSTRUCCIÓN

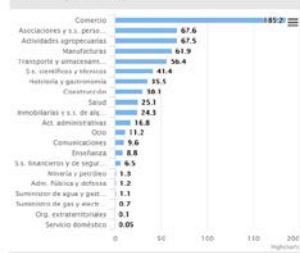
Resumen de Políticas

Lorem ipsum dolor sit amet, consectetur adipiscing elit, sed diam nonummy nibh euismod tincidunt ut laoreet dolore magna aliquam erat volutpat. Ut wisi enim ad minim veniam, quis nostrud exerci tation ullamcorper suscipit lobortis nisl ut aliquip ex ea commodo consequat. Duis autem vel eum iriure dolor in hendrerit in vulputate velit esse molestie consequat, vel illum dolore eu feugiat nulla facilisis at vero eros et accumsan et iusto odio dignissim qui blandit praesent luptatum zzril delenit augue duis dolore te feugiat nulla facilisis.

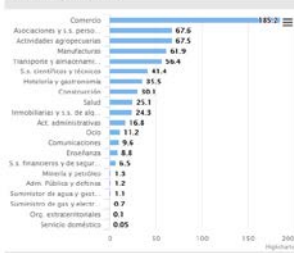
214 programas productivos vigentes

De 214 políticas cargadas en el registro, 90 son del Ministerio de Producción.
Más del 90% de las políticas son de alcance nacional (aplican a todas las provincias).

Distribución de empresas por sector de actividad.
Miles de empresas año 2025



Distribución de empresas por sector de actividad.
Miles de empresas año 2025



INSTRUMENTOS DISPONIBLES

ALCANCE DE LAS POLÍTICAS

BÚSQUEDAS CUSTOMIZADAS
PARA ENCONTRAR EL APOYO
QUE LAS EMPRESAS
NECESITAN

INFORMACIÓN SOCIOECONÓMICA GEOESPACIAL



EL MINISTERIO ▾ TRÁMITES ▾ SALA DE PRENSA ✉

GPS de las Economías Regionales



GPS DE LAS
ECONOMÍAS REGIONALES

Herramienta para la detección de oportunidades de transformación productiva a nivel sectorial y territorial

📄 Información regional

📄 Información sectorial

El Mapa Productivo Federal es una plataforma que contiene información socioeconómica georreferenciada a nivel territorial y sectorial.

[HTTP://MAPAPROD.PRODUCCION.GOB.AR](http://MAPAPROD.PRODUCCION.GOB.AR)

1 INFORMACIÓN PROVINCIAL Y MUNICIPAL

2 LOCALIZACIÓN DE LAS ACTIVIDADES PRODUCTIVAS

INFORMACIÓN REGIONAL

Información sobre las provincias y los municipios a través de un mapa interactivo



INICIO

POR REGIÓN

POR SECTOR

COMPARACIÓN



Argentina

PBI en millones de pesos	8.203.813
Población	40.117.096 hab. (100.00%) del total nacional
Empleo Privado Formal	6.117.581 (100.00%) del empleo total
Salario Promedio	14.606,5
Informalidad	4.503.781 cant. personas.
Exportaciones	US\$48.258.728.983,41 (100.00%) del total nacional
Cantidad de Empresas	654.374
Principales productos de Exportación:	Harina de soja , Soja , Aceite de soja
Principales destinos de Exportación:	Brasil , China , Estados Unidos

EMPRESAS, EMPLEO, EXPORTACIONES, PRINCIPALES PRODUCTOS

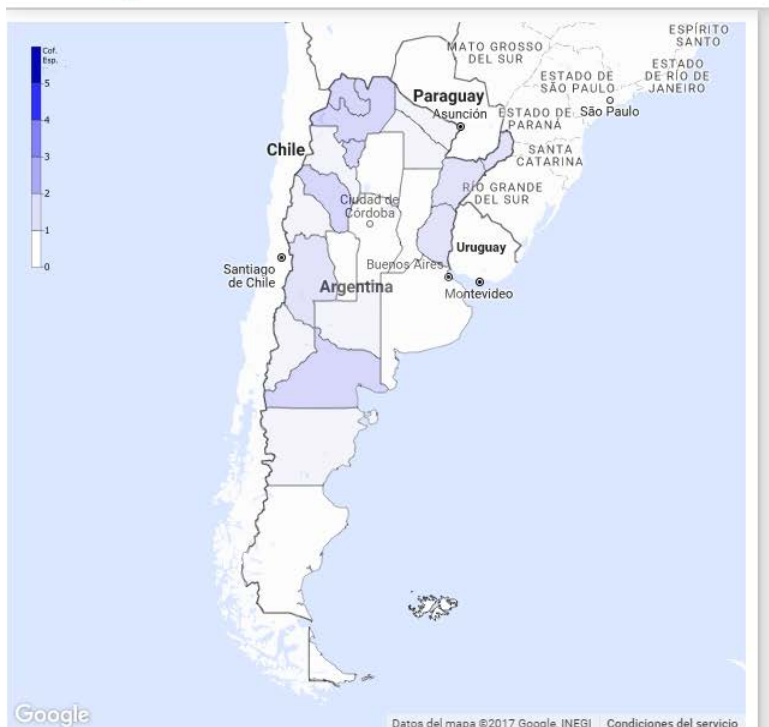
CAPAS INTERACTIVAS DE INFORMACIÓN

INFORMACIÓN SECTORIAL

Información sobre las características de los sectores de actividad



INICIO POR REGIÓN POR SECTOR COMPARACIÓN



AGRICULTURA, GANADERÍA, SILVICULTURA Y PESCA.



Empleo privado formal (Julio 2016)	338.803
Participación del empleo privado formal sectorial en nación (Julio 2016)	6%
Exportaciones en US\$ corrientes (Octubre 2016)	1.507.872.601
Participación de las exportaciones en el total nacional (Octubre 2016)	3.00%

LOCALIZACIÓN DE LA PRODUCCIÓN EN EL TERRITORIO NACIONAL
ESTADÍSTICAS DESCRIPTIVAS DE LOS SECTORES PRODUCTIVOS

MUCHAS GRACIAS

